

SPECIFICATIONS

Abmessungen	Metrisch	Britisch
Max. Arbeitshöhe	24.80m	81ft 4in
Max. Bühnenhöhe	22.80m	74ft 10in
Max. Betriebsbereich (+0,6 m)	17.80m	58ft 5in
Max. Bühnenbereich	17.20m	56ft 5in
Tieflader-Transport-Abmessungen(L×B×H)	7.82m×2.50m×2.96m	25ft 8in×8ft 2in×9ft 8in
Standard-Containertransport	Alles anwendbar	Alles anwendbar
Bühnengröße (Länge×Breite)	2.44m×0.91m	8ft×3ft
Drehteller-Schwenkwerk	1.61m	5ft 3in
Bodenfreiheit A	0.41m	1ft 4in
Radstand B	2.80m	9ft 2in
Wenderadius (innen/außen)	1.87m/3.22m	6ft 2in/10ft 7in
Reifen	385/45-28	385/45-28

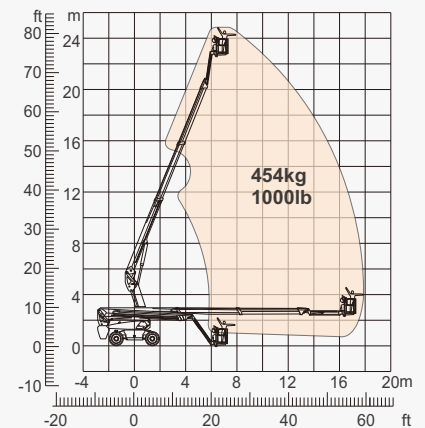
Leistung		
Zulässige Belastung	454kg	1000lb
Max. Personen auf der Bühne	3	3
Maximale Gradierbarkeit	30%	30%
Fahrtgeschwindigkeit (verstaut)	6.0km/h	3.7mph
Fahrtgeschwindigkeit (angehoben)	1.1km/h	0.7mph
Max. Arbeitsneigung	X-5°/Y-5°	X-5°/Y-5°
Turmdrehung	360°kontinuierlich	360°kontinuierlich
Bühnendrehung	180°	180°
Auslegerbewegung	135°	135°

Gewicht		
Gesamtgewicht	14300kg	31526lb

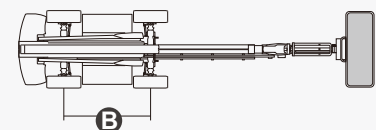
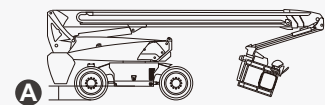
Antrieb		
Lithiumbatterie	420Ah/80V	420Ah/80V
Notstromversorgung	12V	12V
Antriebsmotor	54VAC/18kW	54VAC/18kW
Hydrauliktank	165L	43gal



ELEKTRISCH



Bewegungsbereich



EIGENSCHAFTEN

Standardpunkte

- 2,31 m (7 Fuß 7 Zoll) Klüverbaum
- Frontpendelachse
- Vierradlenkung
- Vierradantrieb
- Selbstnivellierende Bühne
- 180° links und rechts schwenkbare Bühne
- Proportionale Joysticksteuerung
- Daumenwippenlenkung
- Antrieb aktivieren
- Wechselstromkabel zur Bühne
- Kippalarm
- Absenk- und Bewegungsalarne
- Blinkende LED-Kennleuchte
- Hupe
- Stundenzähler
- Integrale integrierte Spezialantriebsachse für Baumaschinen
- Kontinuierliche 360°-Drehung des Drehtisches
- Vierradantrieb mit positiver Traktion
- Lastmesssystem für die Bühne
- Onboard-Diagnosesystem
- Anti-Extrusionschutzsystem für Bediener
- Kits für raue Umgebungen
- 12-V-Hilfsgleichstromversorgung
- Lithiumbatterie 420 Ah/80 V
- Fahrmotor 18 kW 3243 U/min
- Hubmotor 24 kW 2150 U/min



Teleskop
-Ausleger
-BT



Arbeitshöhe
-24m



Stachelklüver
-B



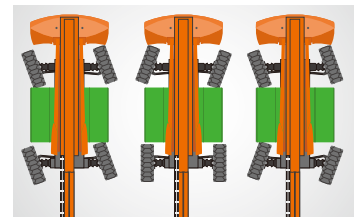
Elektrisch
-E



Unwegsames
Gelände-RT



454kg Schwerlast



Mehrere Lenkungsmodi



Anti-Extrusionsvorrichtung



Stachelklüver

ZHEJIANG DINGLI MACHINERY CO., LTD.

Address: No.188 Qihang Road, Deqing, Zhejiang P.R.C 313219

Telephone: +86(572)8681688

E-Mail: export@cndingli.com

Https://www.cndingli.com

Due to continuous technology updates, technical parameters are subject to change without notice. This picture book is for reference only, the actual product shall prevail. The copyright is owned by zhejiang dingli, any content may not be copied for any purpose without written permission.

2023-08

